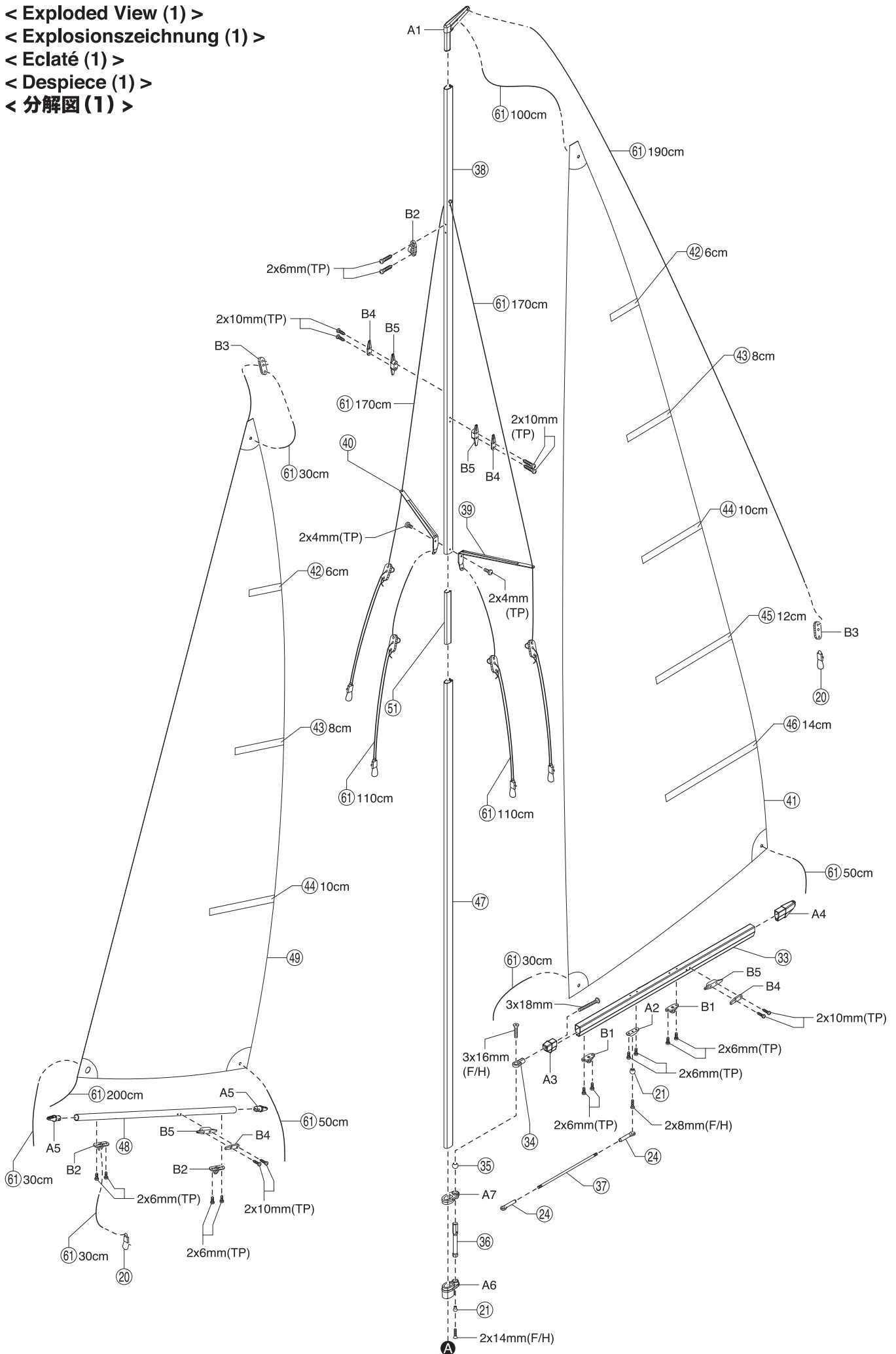
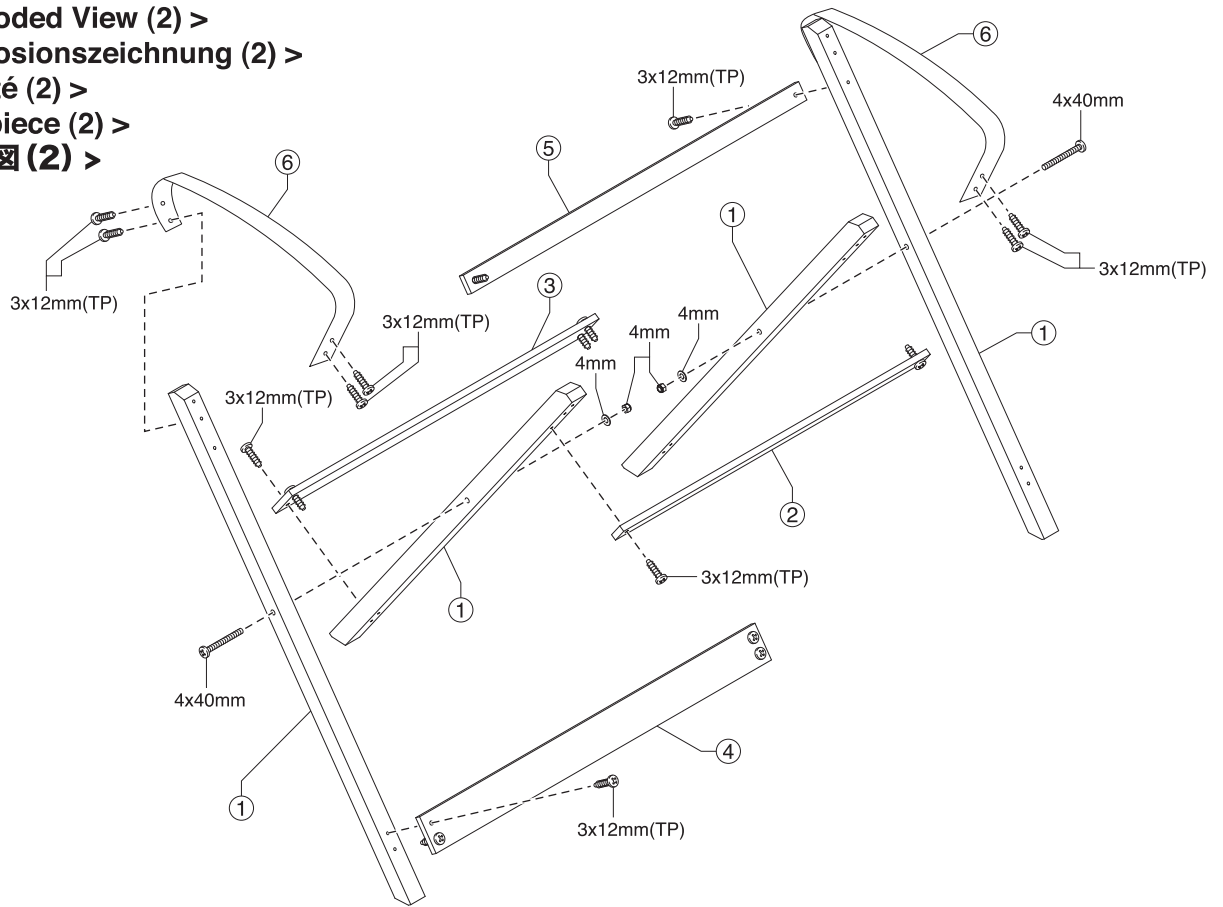


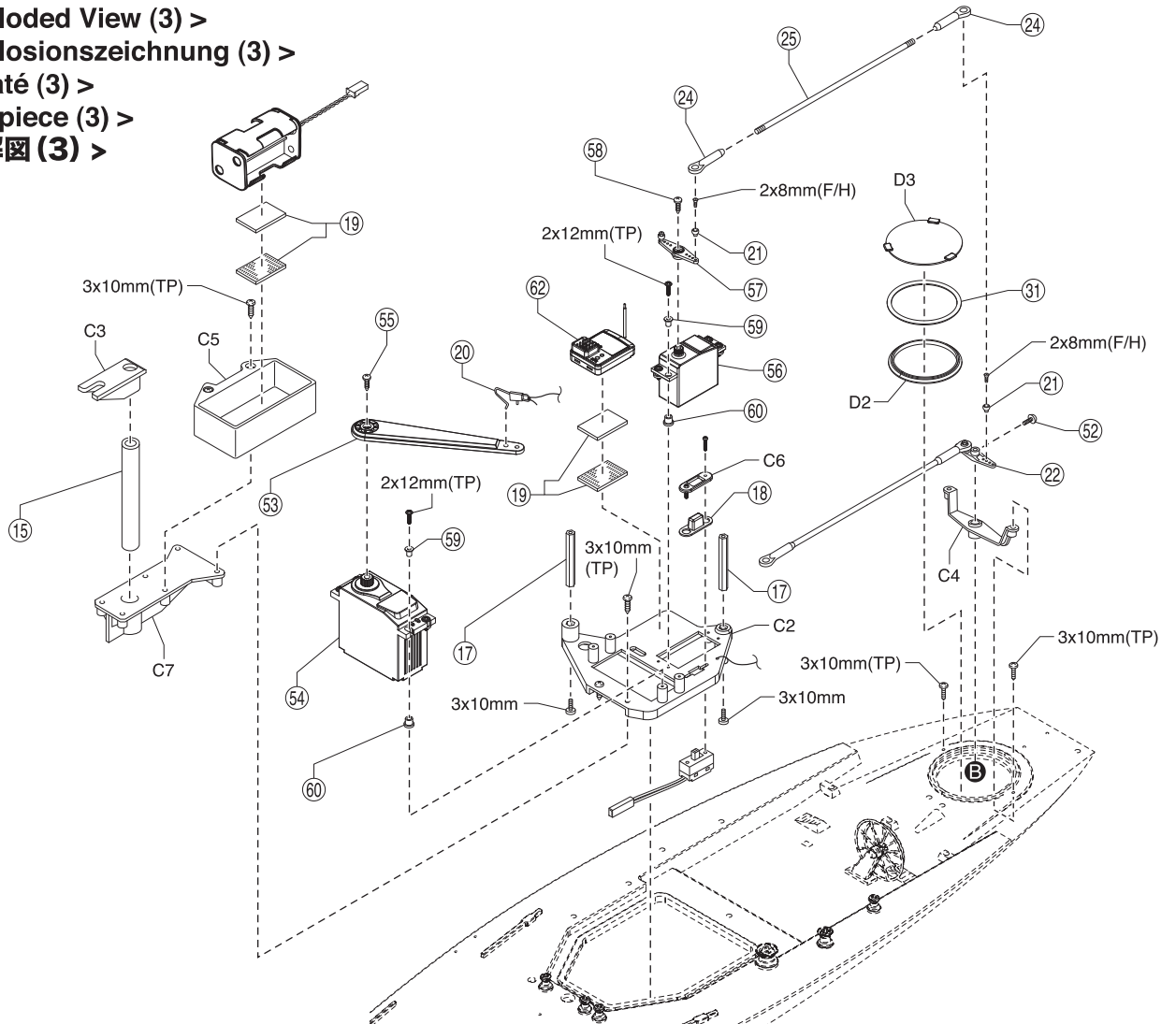
< Exploded View (1) >
 < Explosionszeichnung (1) >
 < Eclaté (1) >
 < Despiece (1) >
 < 分解図 (1) >



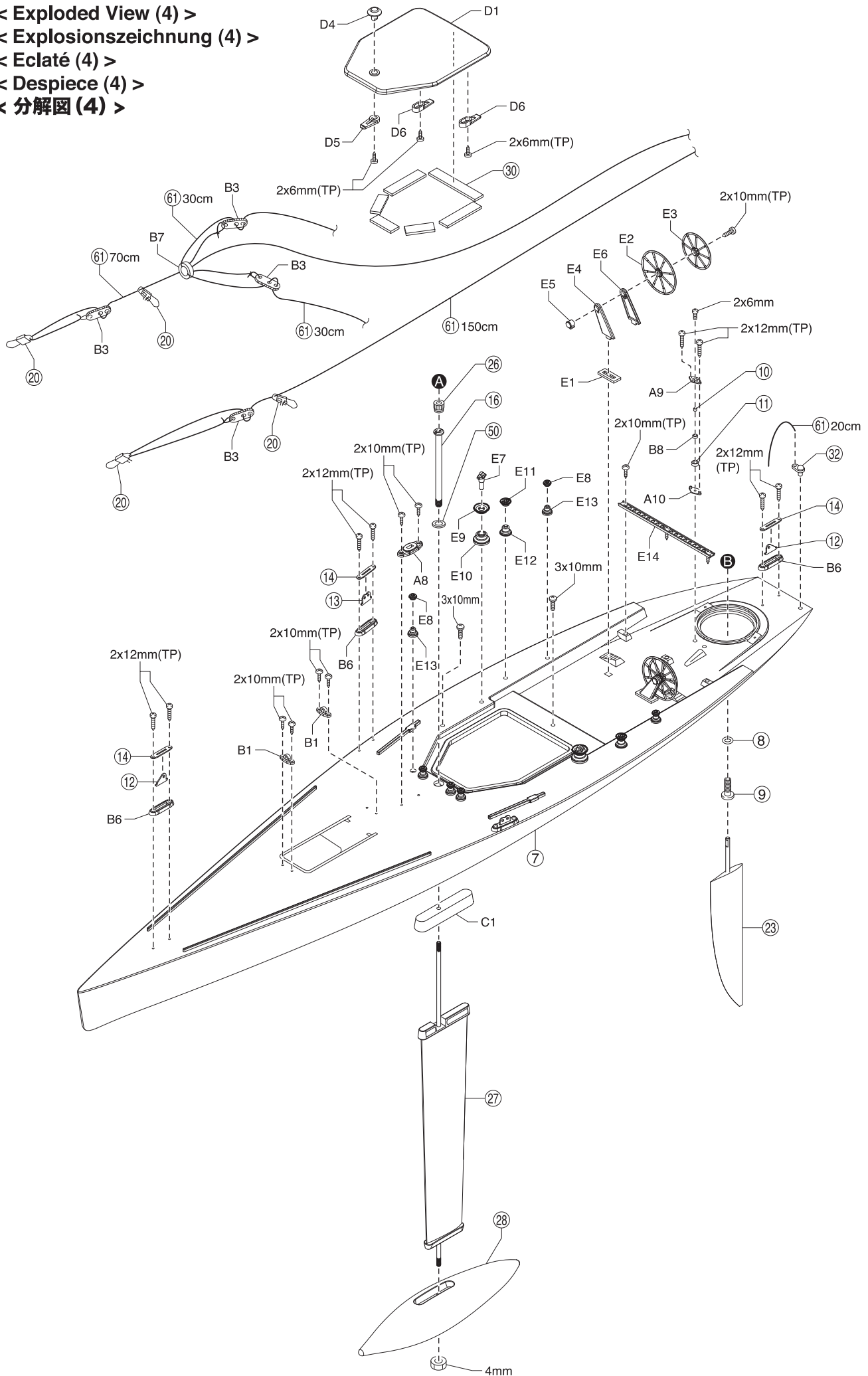
< Exploded View (2) >
 < Explosionszeichnung (2) >
 < Eclaté (2) >
 < Despiece (2) >
 < 分解図 (2) >



< Exploded View (3) >
 < Explosionszeichnung (3) >
 < Eclaté (3) >
 < Despiece (3) >
 < 分解図 (3) >



< Exploded View (4) >
 < Explosionszeichnung (4) >
 < Eclaté (4) >
 < Despiece (4) >
 < 分解図 (4) >



TROUBLE SHOOTING / 故障かな・・・!?

Problem / 症状	Cause / 原因	Correction / 対処
Model doesn't move 動かない	Power switch on the Hull or Transmitter is not turned ON. 船体や送信機のスイッチが入っていない。	Switch power on as per Instruction Manual P.18. 説明書18ページに従って正しくスイッチを入れる。
	Transmitter batteries are wrong type or wrong polarity. 送信機用電池の向きや種類を間違えている。	Check polarity and type as per Instruction Manual P.10. 説明書10ページに従って種類と向きを確認する。
	Receiver batteries are wrong type or wrong polarity. 受信機用電池の向きや種類を間違えている。	Check polarity and type as per Instruction Manual P.13. 説明書13ページに従って種類と向きを確認する。
	There is not enough charge left in Transmitter batteries. 送信機用電池の残量が少ない。	Change batteries as per Instruction Manual P.10. 説明書10ページに従って確認し新しい電池に交換する。
	There is not enough charge left in Receiver batteries. 受信機用電池の残量が少ない。	Change batteries as per Instruction Manual P.13. 説明書13ページに従って確認し新しい電池に交換する。
Loss of Control コントロールがきかない	There is not enough charge left in Transmitter batteries. 送信機用電池の残量が少ない。	Change batteries as per Instruction Manual P.10. 説明書10ページに従って確認し新しい電池に交換する。
	There is not enough charge left in Receiver batteries. 受信機用電池の残量が少ない。	Change batteries as per Instruction Manual P.13. 説明書13ページに従って確認し新しい電池に交換する。
	Main road or large steel pylon is nearby. 大きな道路や鉄塔が近くにある。	Run model in different area. 走航場所を変える。
Doesn't Run Straight まっすぐ走らない	Rudder Trim is not adjusted correctly. ラダートリムの調整が正しくない。	Make adjustment as per Instruction Manual P.8. 説明書8ページに従って正しく調整する。

この他にも走航場所や時間帯によって電波の到達距離や精度が変化し操縦できなくなる場合があります。

SPARE PARTS / OPTIONAL PARTS / パーツリスト

SPARE PARTS / スペアパーツ

★: FOR JAPANESE MARKET ONLY.

品番 No.	パーツ名 Part Names	内容(キーNo.と入数) Description (Key No. & Qty.)	★定価 (税抜)	品番 No.	パーツ名 Part Names	内容(キーNo.と入数) Description (Key No. & Qty.)	★定価 (税抜)
SW3B	ラダー&キール(シーウインドレディセット) Rudder & Keel (SEAWIND readysset)	(23) (27) x1	2000	SW101	塗装済み船体(シーウインドレディセット) Painted Hull (SEAWIND readysset)	(7) x1	12500
SW4B	プラパーツA Plastic Parts A	A x1	800	SW102	バラストウエイト(シーウインドレディセット) Ballast Weight (SEAWIND readysset)	(28) x1	3500
SW5B	プラパーツB Plastic Parts B	B x2	1200	SW103	デカール(シーウインドレディセット) Decal (SEAWIND readysset)	デカール一式 Decal Set	1800
SW6B	プラパーツC Plastic Parts C	C x1	700	SW104	M3x10 ラダーホーンビス(シーウインドレディセット) M3x10 Rudder Horn Screw (SEAWIND readysset)	(52) x5	400
SW7B	プラパーツD Plastic Parts D	D x1	1600	SW111	塗装済みカーボン船体(カーボンレディセット用) Painted Carbon Hull (for Carbon readysset)		35000
SW8B	プラパーツE Plastic Parts E	E x2	1200	SW112	バラストウエイト 黒(カーボンレディセット用) Ballast Weight Black (for Carbon readysset)		3500
SW9C	セールセット(シーウインドレディセット) Sail Set (SEAWIND readysset)	(41) (45) (46) (49) (50) x1 (42) (43) (44) x2	6800	SW113	ラダー/キール 黒(カーボンレディセット用) Rudder & Keel Black (for Carbon readysset)		3200
SW10B	マストセット(シーウインドレディセット) Mast Set (SEAWIND readysset)	(33) (38) (39) (40) (47) (48) (51) x1	3800	SW114	プラパーツD ブルー(カーボンレディセット用) Plastic Parts D Blue (for Carbon readysset)		2500
SW11B	船台セット(シーウインドレディセット) Stand Set (SEAWIND readysset)	(2) (3) (4) (5) x1 (6) x2 (1) x4	2000	FW11C	防水スイッチカバー Waterproof Switch Cover	(18) (32) x1	300
SW12B	SUSビスセット(シーウインドレディセット) SUS Screw Set (SEAWIND readysset)		1500	ORG06	Oリング(P6/オレンジ15個入) O-ring (P6/Orange 15pcs)	(8) x15	400
SW14B	パイプセット(シーウインドレディセット) Pipe Set (SEAWIND readysset)	(9) (15) (16) x1	800	82135	KR331 受信機 KR331 Receiver	(62) x1	5000
SW15B	ポストセット(シーウインドレディセット) Post Set (SEAWIND readysset)	(36) x1 (17) x2	700	82238W	KS202W 防水サーボ KS202W Waterproof Servo	(56) (57) (58) x1 (59) (60) x4	4000
SW16B	チェーンプレート(シーウインドレディセット) Chain Plate (SEAWIND readysset)	(12) (13) x2 (14) x4	500	82272W	KS501SW 防水セールサーボ KS501SW Waterproof Sail Servo	(53) (54) (55) x1 (59) (60) x4	6000
SW17B	ロッドセット(シーウインドレディセット) Rod Set (SEAWIND readysset)	(26) (34) (35) (37) x1 (25) x2 (21) (24) x6	1500	82272W-1	セールサーボホーン(KS501SW) Sail Servo Horn (KS501SW)	(53) (55) x1	800
SW18B	ローラー(シーウインドレディセット) Roller (SEAWIND readysset)	(10) (11) x1	300	94484B	ラダーホーン(シーウインドレディセット) Rudder Horn (SEAWIND readysset)	(22) x1	500
SW19C	小物パーツセット(シーウインドレディセット) Parts Set (SEAWIND readysset)	(19) (30) x2 (31) x1	600	キットの部品の一部にはスペアパーツとして販売してないものがあります。 京商ではオプションパーツを販売していますので買い求めください。 Some of the parts included are not available as spare parts. Purchase optional parts instead.			
SW20B	コードセット(シーウインドレディセット) Cord Set (SEAWIND readysset)	(61) x18m (20) x12	1000				

OPTIONAL PARTS / オプションパーツ

★: FOR JAPANESE MARKET ONLY.

品番 No.	パーツ名 Part Names	内容 Description	★定価 (税抜)
94601	ケブラーコードセット Kevlar Cord Set		900